

DIAGNOSTIC D'ACCESSIBILITE

Ecole Cabriès



Cantine Cabriès
Accès et extérieurs cantine
Extension maternelle
Extérieurs Maternelle
Cours Maternelle Cabriès
Maternelle de Cabriès



Date: Janvier 2013

GENERALITES

Référentiel réglementaire

Loi n°2005-102 du 11 février 2005, pour l'égalité des droits et des chances, la participation et la citoyenneté des personnes handicapées

Article 41 – Le cadre bâti (art. L.111-7 à L. 111-7-4 du CCH)

Décret N°2006-555 du 17 mai 2006, relatif à l'accessibilité des établissements recevant du public, des installations ouvertes au public et des bâtiments d'habitation et modifiant le code de la construction et de l'habitation

Arrêté du 1er août 2006 modifié, fixant les dispositions prises pour l'application des articles R. 111-19 à R. 111-19-6 du code de la construction et de l'habitation relatives à l'accessibilité aux personnes handicapées des établissements recevant du public et des installations ouvertes au public.

Arrêté du 21 mars 2007, fixant les dispositions prises pour l'application des articles R. 111-19-8 et R111-19-11 du CCH, relatives à l'accessibilité aux personnes handicapées des établissements recevant du public et des installations existantes ouvertes au public.

Circulaire N° DGHUC 2007-53 du 30 novembre 2007 – Accessibilité des établissements recevant du public, des installations ouvertes au public et des bâtiments d'habitation.


Référentiel code couleur


A	Partie accessible en conformité avec la réglementation
B	Obstacle non conforme dont le franchissement est possible
C	Obstacle non conforme infranchissable


Type de déficiences et de handicaps


La loi du 11 février 2005 a modifié la conception du cadre bâti avec notamment la prise en compte de quatre types de handicaps, et l'obligation de rendre accessible les établissements existants d'ici fin 2014, dont certains sont soumis à un diagnostic des conditions d'accessibilité.

Il existe quatre grandes familles de déficiences et de handicaps. Pour chacune des catégories de déficiences, nous avons identifié une série de fonctions du bâtiment ou de la voirie indispensables dont l'accessibilité doit être garantie. Nous avons pris le parti de diviser les déficiences de motricité en 2 sous familles : les personnes en fauteuil roulant et celles ayant des difficultés à se déplacer : personnes âgées, personnes se déplaçant avec des cannes.

Déficiences de motricité 	
BESOINS	POINTS DE CONTROLE
STATIONNER	Existence de stationnement adapté Largeur de passages
ENTRER	Espace de manœuvres Qualité des sols
CIRCULER	Circulation verticale Accès aux équipements
UTILISER les services	Commandes de manœuvre des équipements

Déficiences visuelles 	
BESOINS	POINTS DE CONTROLE
REPERER le bâtiment dans son environnement	Signalisation des obstacles et dangers Existence de contraste et de luminosité
S'ORIENTER & IDENTIFIER les obstacles	Qualité des éclairages Signalétique adaptée
CIRCULER & OBTENIR informations	Informations tactiles ou sonores
UTILISER les services	

Déficiences intellectuelles et psychiques 	
BESOINS	POINTS DE CONTROLE
RECONNAITRE le bâtiment	Informations écrites ou visuelles
REPERER l'ENTREE et les horaires d'ouverture	Signalétique adaptée du cheminement Existence d'un personnel disponible et attentif
ENTRER dans le bâtiment	Circuler en toute sécurité Pictogramme pour identification des besoins courants
S'ORIENTER et IDENTIFIER les lieux	Présence d'informations faciles à comprendre Qualité des éclairages
UTILISER les équipements de façon autonome	

Déficiences auditives 	
BESOINS	POINTS DE CONTROLE
ENTRER dans le bâtiment	Informations écrites ou visuelles
COMPRENDRE et ETRE COMPRIS	Existence d'une Boucle Magnétique Bonne qualité acoustique
COMPRENDRE et ETRE ALERTE	Signal sonore doublé par du visuel Présence d'un dispositif visuel d'alerte
COMMUNIQUER et ECHANGER	Présence d'un personnel attentif ou pratiquant la langue des signes
UTILISER les services	

SYNTHESE

Description des bâtiments

Ce groupe est formé de plusieurs bâtiments comprenant une cantine, une école maternelle avec trois niveaux et des demis niveaux et une classe annexe à l'école.

Les liaisons se font avec des escaliers et chaque niveau est accessible depuis la voirie.

Principaux éléments de non-conformité

Les recommandations doivent être adaptées en fonction des usages de chaque lieu, si une porte est trop étroite à un endroit mais que l'enfant peut franchir l'obstacle à l'aide d'un adulte les travaux pourront être réalisés plus ultérieurement.

Les principaux éléments bloquants pour l'école maternelle de Cabriès restent sa localisation au cœur même du village, les rues y sont étroites et les accès contraignants. Le nombre important d'escaliers n'est pas un gage d'accessibilité. Il en va de même pour la cantine située à l'extérieur des locaux. Ci-bien, nous conseillerons de scolariser un enfant handicapé plutôt dans un autre établissement de la commune.

Les escaliers ne présentent jamais de bande d'éveil ou de contraste visuel, il faudra apporter une attention toute particulière à ces aménagements.

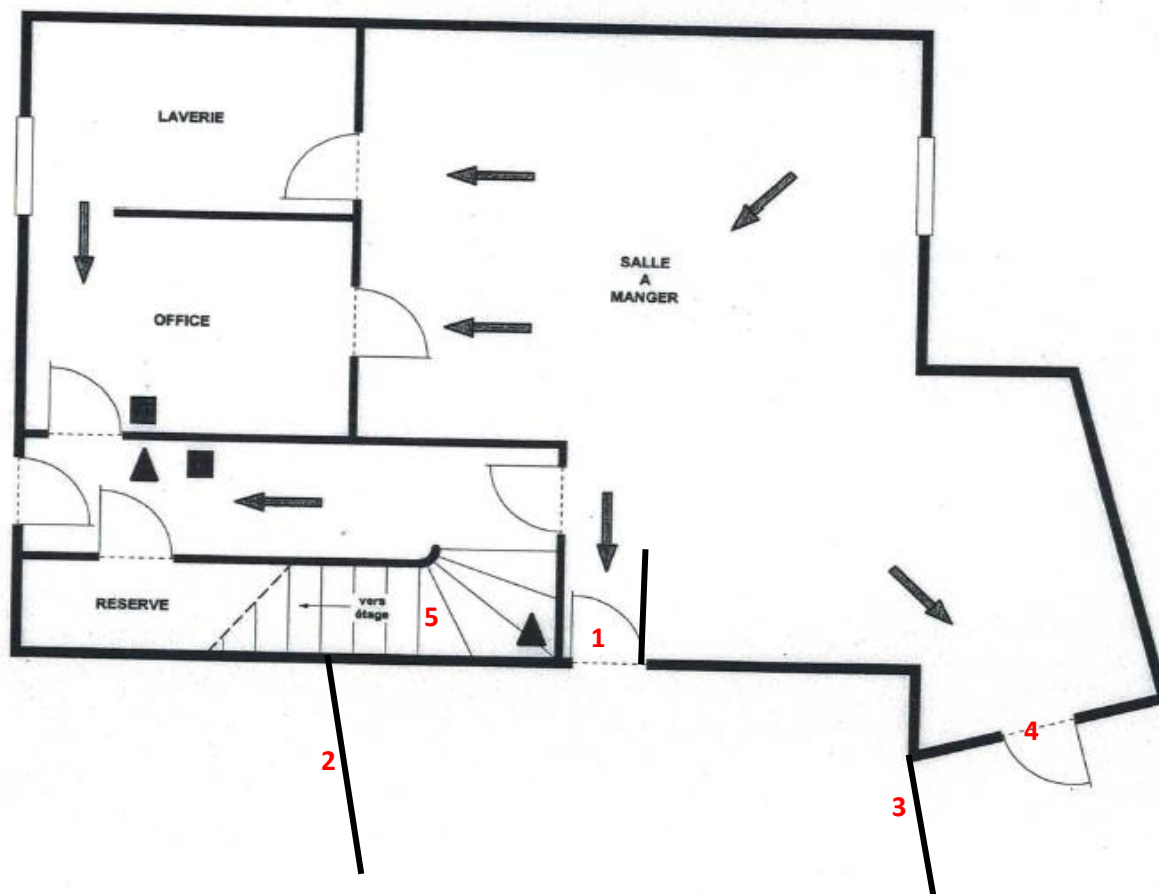
Il faudra également veiller à ce que les toilettes du rez-de-chaussée soient rendues accessibles.

Enfin il faudra faire attention à limiter le nombre d'obstacles présents à proximité de certaines portes (meubles..).

Les montants des travaux sont donnés à titre indicatif.

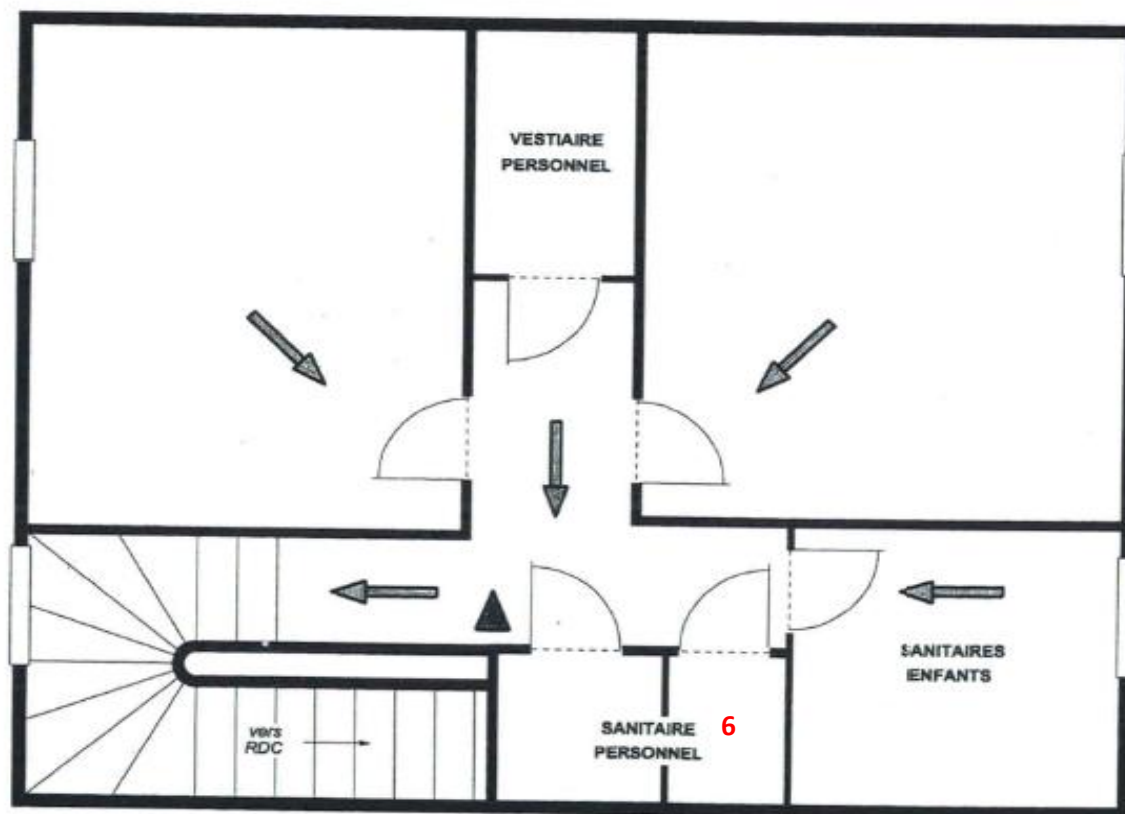
CARTOGRAPHIE DES CONTRAINTES

Cantine école Cabriès RDC



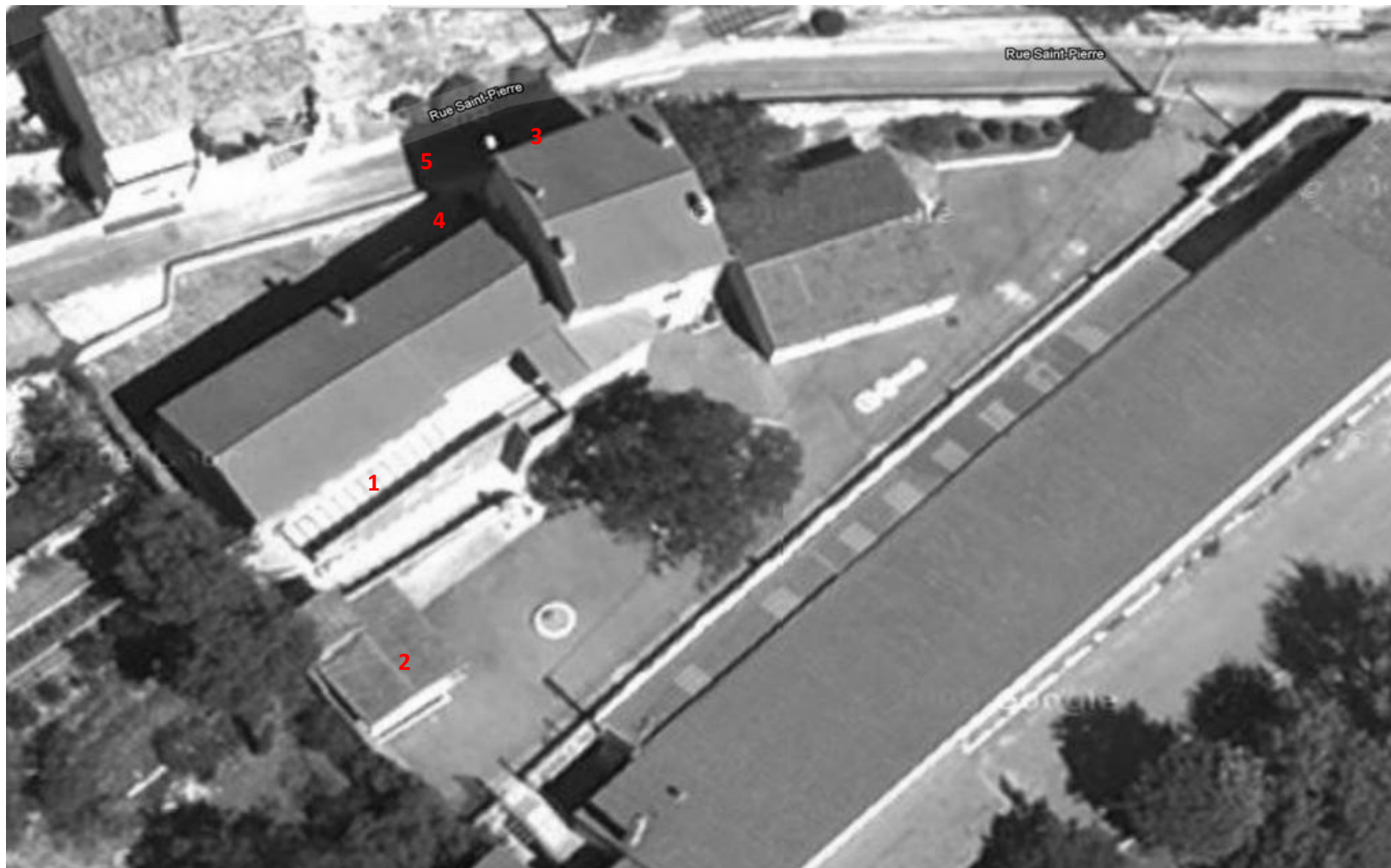
CARTOGRAPHIE DES CONTRAINTES

Cantine école Cabriès R+1



CARTOGRAPHIE DES CONTRAINTES

Accès extérieur Cantine Cabriès



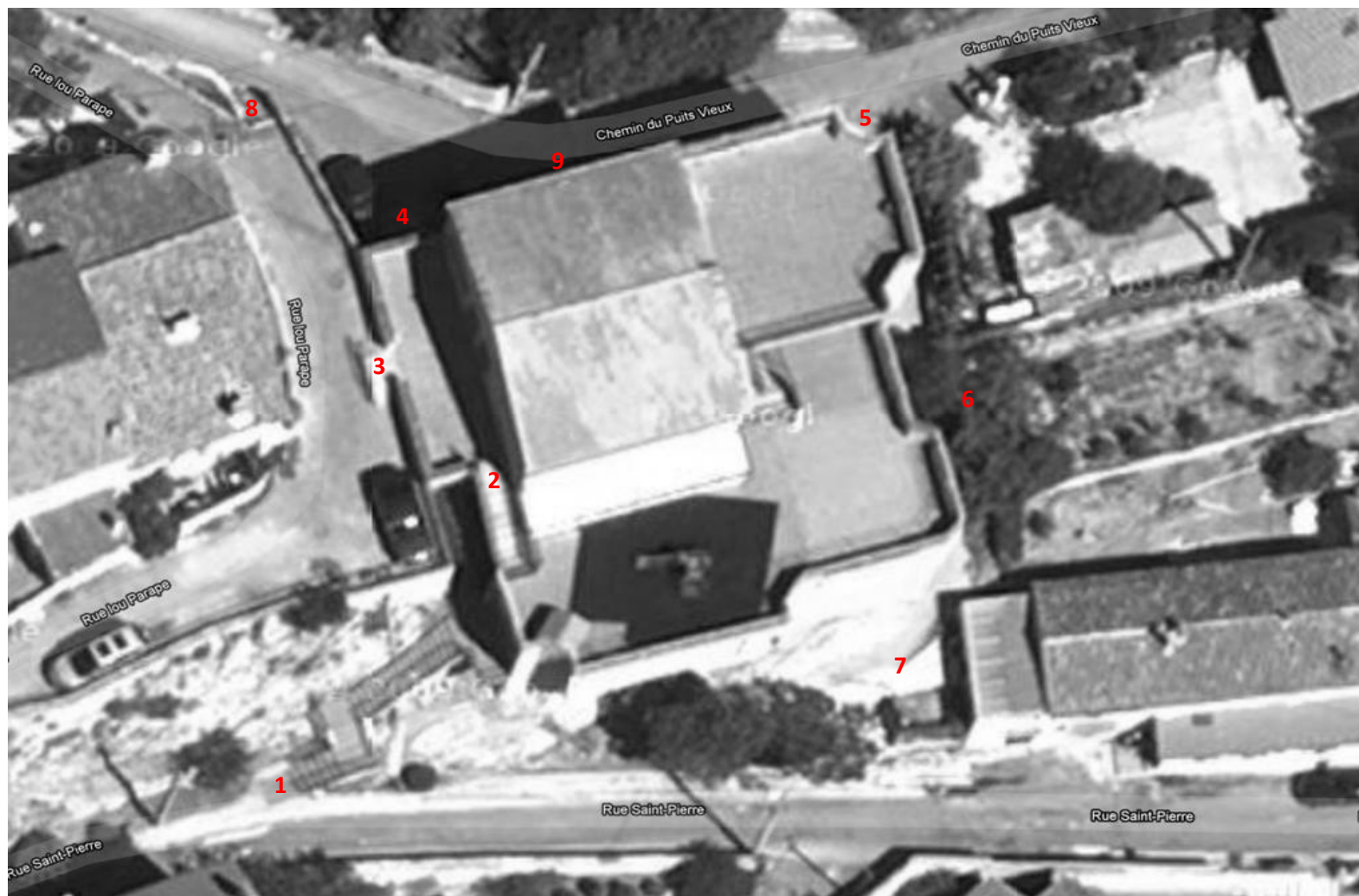
CARTOGRAPHIE DES CONTRAINTES

Extension Maternelle Cabriès



CARTOGRAPHIE DES CONTRAINTES

Extérieurs Maternelle Cabriès



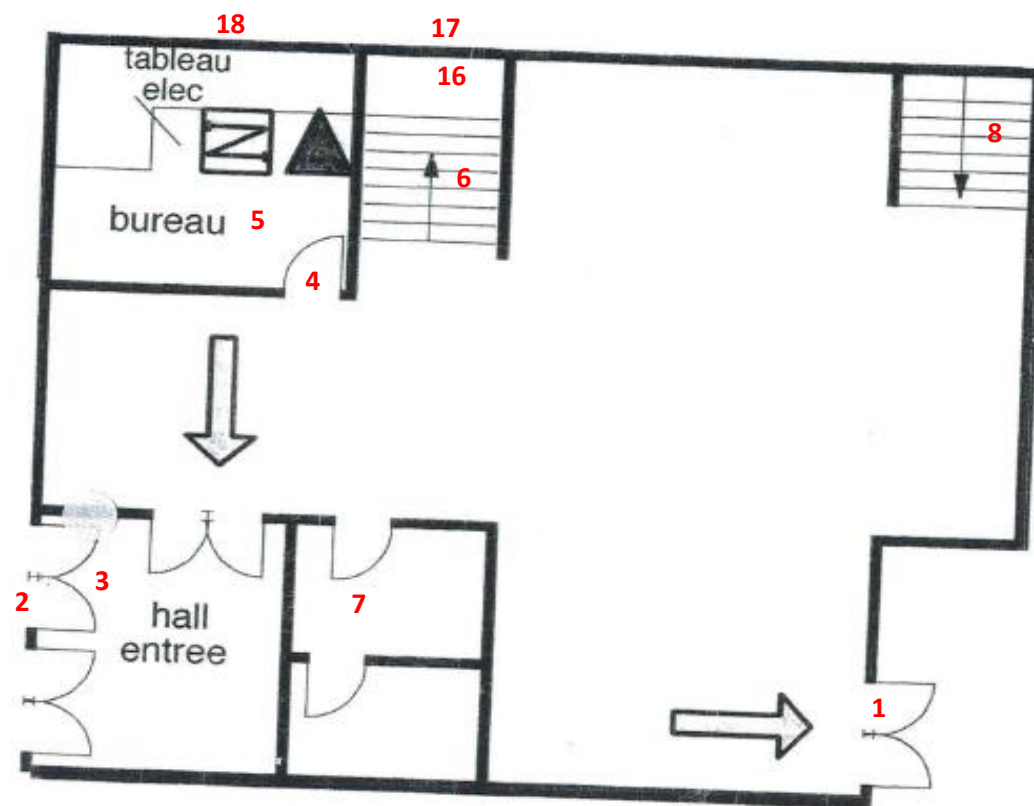
CARTOGRAPHIE DES CONTRAINTES

Cours école Maternelle Cabriès



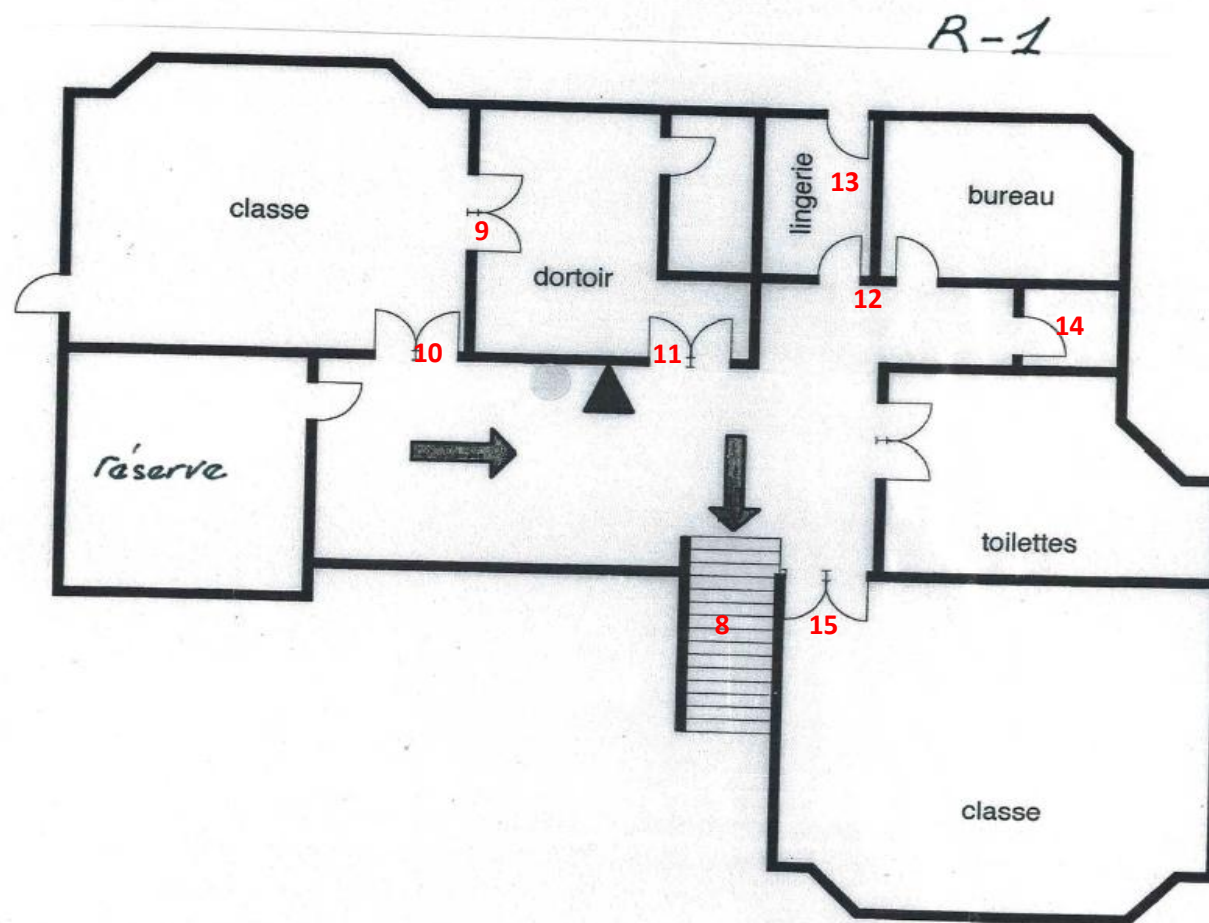
CARTOGRAPHIE DES CONTRAINTES

Maternelle Cabriès RDC



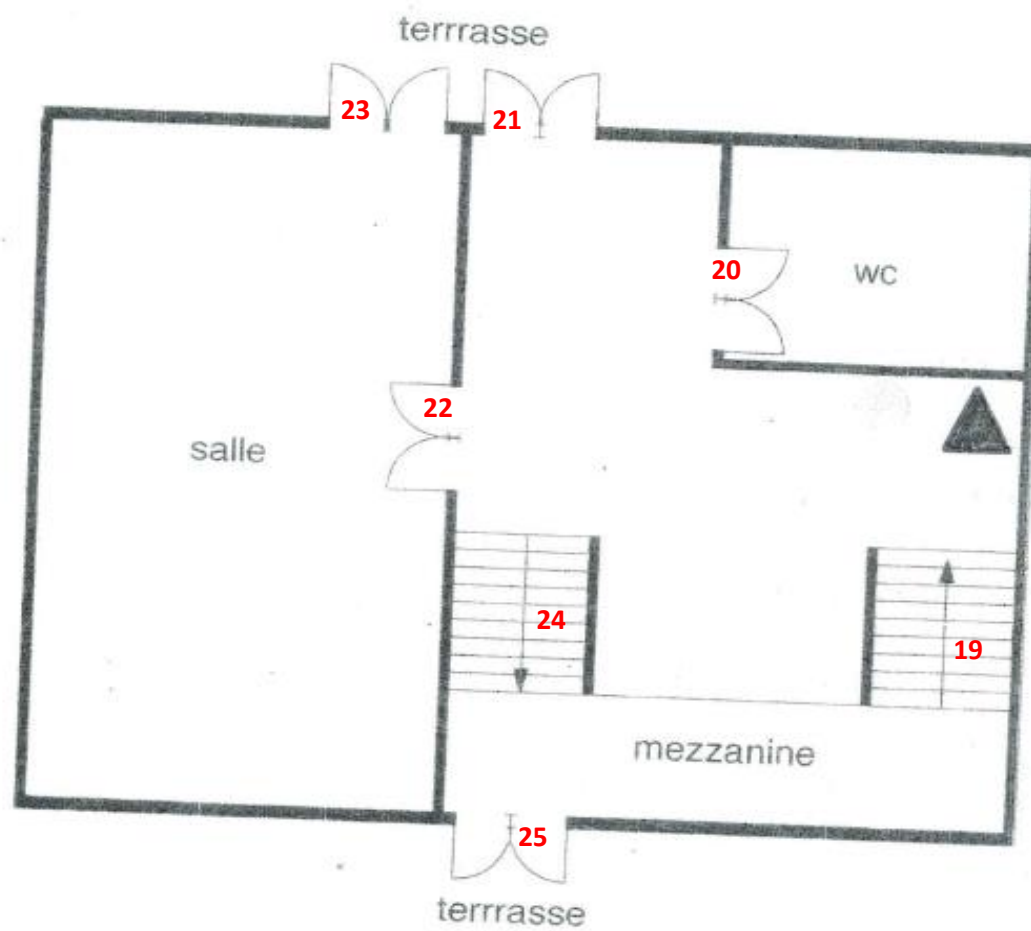
CARTOGRAPHIE DES CONTRAINTES

Maternelle Cabriès R-1








CARTOGRAPHIE DES CONTRAINTES

Maternelle Cabriès R+1



Lieu	cantine école mairie Cabriès
Usage	réfectoire
Niveau	RDC
Localisation	cantine école

N° Contrainte	1
Fonction	accès

Handicaps concernés :					
Handicap					
Accessibilité	C	A	A	A	A
Prévision	C	A	A	A	A

Estimation (€ HT)
0








Commentaires

Dans la mesure ou une personne handicapé peut prendre son repas dans la première salle il n'est pas nécessaire de réaliser d'aménagement

Non-conformités :	Préconisations :	Dimensions	Q	U
1 couloir trop étroit (0,68cm)	1 ITA			
2	2			
3	3			
4	4			
5	5			

Lieu	cantine école mairie Cabriès
Usage	sortie extension maternelle
Niveau	RDC
Localisation	cantine école

N° Contrainte	2
Fonction	accès

Handicaps concernés :					
Handicap					
Accessibilité	C	C	A	C	A
Prévision	A	A	A	A	A

Estimation (€ HT)
360








Commentaires

Non-conformités :		Préconisations :	Dimensions	Q	U
1	ressaut à l'intérieur et à l'extérieur de la porte >2cm	1 supprimer les ressauts		2	
2		2			
3		3			
4		4			
5		5			

Lieu	cantine école mairie Cabriès
Usage	sortie extension maternelle
Niveau	RDC
Localisation	cantine école

N° Contrainte	3
Fonction	accès

Handicaps concernés :					
Handicap					
Accessibilité	C	C	A	C	A
Prévision	A	A	A	A	A

Estimation (€ HT)
180








Commentaires

Non-conformités :	Préconisations :	Dimensions	Q	U
1 marche dangereuse	1 réaliser une petite rampe pour supprimer la marche			
2	2			
3	3			
4	4			
5	5			

Lieu	cantine école mairie Cabriès
Usage	sortie extension maternelle
Niveau	RDC
Localisation	cantine école

N° Contrainte	4
Fonction	accès

Handicaps concernés :					
Handicap					
Accessibilité	C	C	A	B	A
Prévision	A	A	A	A	A

Estimation (€ HT)
180








Commentaires

Non-conformités :	Préconisations :	Dimensions	Q	U
1 ressaut >2cm	1 supprimer le ressaut			
2	2			
3	3			
4	4			
5	5			

Lieu	cantine école mairie Cabriès
Usage	accès étage
Niveau	R+1
Localisation	cantine école

N° Contrainte	5
Fonction	accès

Handicaps concernés :					
Handicap					
Accessibilité	C	B	A	B	A
Prévision	C	A	A	A	A

Estimation (€ HT)
0








Commentaires
L'étage n'étant pas utilisé il ne sera pas nécessaire de réaliser des aménagements, cependant il faudra rendre l'escalier le plus accessible possible le jour où il sera de nouveau utilisé



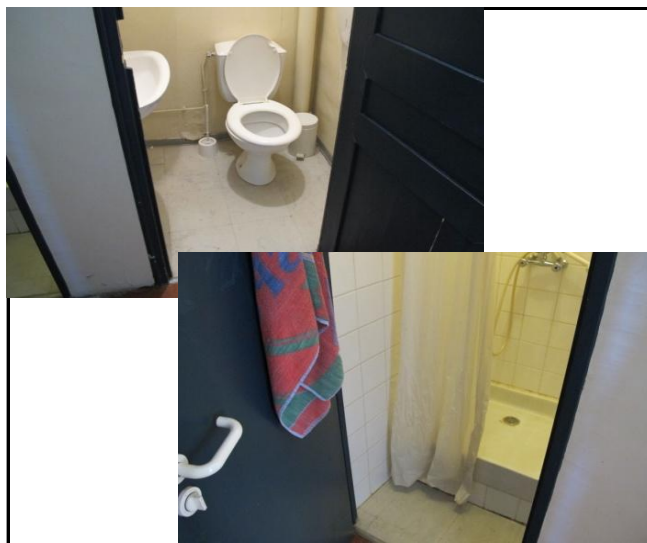
Non-conformités :	Préconisations :	Dimensions	Q	U
1 escalier non conforme (absence de bande d'éveil en haut des escaliers, main courante non adapté...)	1 ITA			
2	2			
3	3			
4	4			
5	5			

Lieu	cantine école mairie Cabriès
Usage	sanitaires
Niveau	R+1
Localisation	cantine école

N° Contrainte	6
Fonction	toilettes

Handicaps concernés :					
Handicap					
Accessibilité	C	B	A	B	A
Prévision	C	A	A	A	A

Estimation (€ HT)
0








Commentaires

Il est impossible de permettre à un fauteuil d'accéder à l'étage, il ne sera donc pas nécessaire de rentre les toilettes accessibles aux personnes en fauteuil

Non-conformités :	Préconisations :	Dimensions	Q	U
1 sanitaires non accessibles à une personne en fauteuil	1 ITA (une personne en fauteuil ne peut pas monter à l'étage)			
2 mobilier non adapté ou non contrasté	2 remplacer ou contraster le mobilier non conforme et aménager une petite marche au niveau de la douche			
3	3			
4	4			
5	5			

Lieu	accès et extérieur cantine école mairie Cabriès
Usage	accès cours et salle annexe
Niveau	RDC
Localisation	entre cantine école et cours

N° Contrainte	1
Fonction	accès

Handicaps concernés :					
Handicap					
Accessibilité	C	C	A	C	A
Prévision	C	A	A	A	A

Estimation (€ HT)
5 400








Commentaires

Non-conformités :	Préconisations :	Dimensions	Q	U
1 absence de main courante	1 installer une main courante			
2 absence de bande d'éveil	2 installer une bande d'éveil			
3 marches et contremarches non contrastés	3 contraster les marches			
4	4			
5	5			

Lieu	accès et extérieur cantine école mairie Cabriès
Usage	sanitaires
Niveau	RDC
Localisation	cours annexe école

N° Contrainte	2
Fonction	sanitaire

Handicaps concernés :					
Handicap					
Accessibilité	C	B	A	B	A
Prévision	A	A	A	A	A

Estimation (€ HT)
850








Commentaires

Non-conformités :	Préconisations :	Dimensions	Q	U
1 WC non accessibles à une personne en fauteuil en raison de la présence d'une marche	1 il semble que la place nécessaire existe pour aménager un des deux toilettes pour une personne en fauteuil			
2 marches importantes	2 supprimer les marches devant les entrées		2	
3	3			
4	4			
5	5			

Lieu	accès et extérieur cantine école mairie Cabriès
Usage	accès cantine
Niveau	RDC
Localisation	entre cantine et rue

N° Contrainte	3
Fonction	accès

Handicaps concernés :					
Handicap					
Accessibilité	C	B	A	B	A
Prévision	C	A	A	A	A

Estimation (€ HT)
1 400








Commentaires

Non-conformités :	Préconisations :	Dimensions	Q	U
1 les escaliers sont trop étroits	1 ITA (il n'est pas possible de les élargir sur la chaussée)			
2 main courante trop courte et présente d'un seul côté	2 allonger la main courante et en implanter une sur la partie gauche			
3 absence de bande d'éveil et contre marches non contrastées	3 installer une bande d'éveil et contraster les contre marches			
4	4			
5	5			

Lieu	accès et extérieur cantine école mairie Cabriès
Usage	accès cantine
Niveau	RDC
Localisation	entre cantine et rue

N° Contrainte	4
Fonction	accès

Handicaps concernés :					
Handicap					
Accessibilité	C	C	A	C	A
Prévision	B	A	A	A	A

Estimation (€ HT)
900








Commentaires

Non-conformités :		Préconisations :	Dimensions	Q	U
1	revêtement présentant des trous et des bosses	1 reprendre le revêtement afin de le rendre plus accessible			
2		2			
3		3			
4		4			
5		5			

Lieu	accès et extérieur cantine école mairie Cabriès
Usage	accès cantine
Niveau	RDC
Localisation	rue entre cantine et école

N° Contrainte	5
Fonction	accès

Handicaps concernés :					
Handicap					
Accessibilité	C	B	A	A	A
Prévision	C	B	A	A	A

Estimation (€ HT)
0








Commentaires

la rue est située dans le village, un endroit par définition difficilement accessible, il ne sera pas possible de réaliser d'aménagements pour les personnes en fauteuil

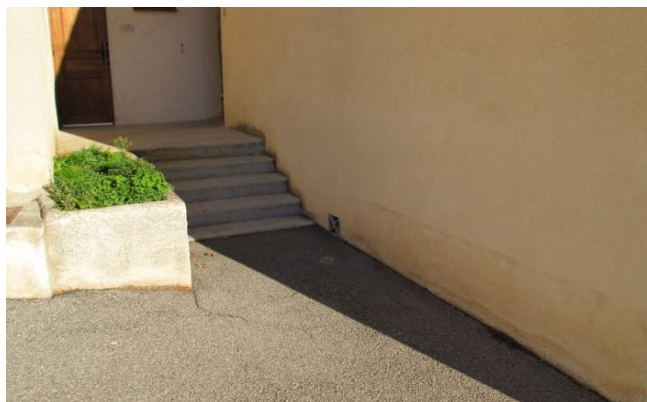
Non-conformités :	Préconisations :	Dimensions	Q	U
1 pente >10%	1 ITA			
2	2			
3	3			
4	4			
5	5			

Lieu	extension maternelle
Usage	accès maternelle
Niveau	RDC
Localisation	annexe maternelle

N° Contrainte	1
Fonction	accès

Handicaps concernés :					
Handicap					
Accessibilité	C	C	A	B	A
Prévision	C	A	A	A	A

Estimation (€ HT)
1 100








Commentaires

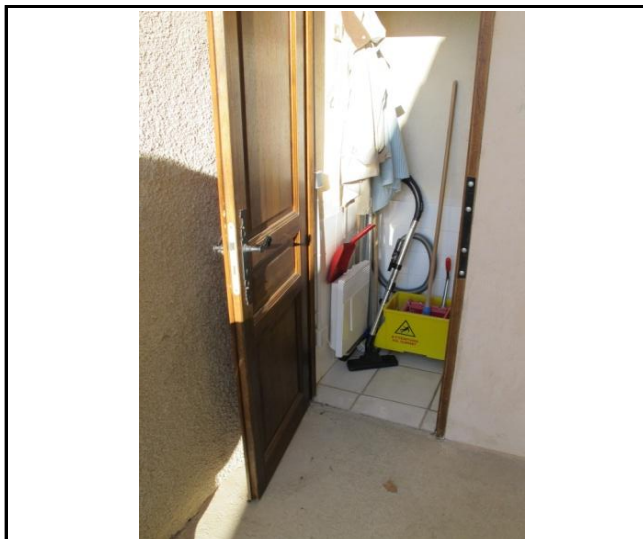
Non-conformités :		Préconisations :	Dimensions	Q	U
1	escaliers non contrastés	1 contraster au moins la première et la dernière marche			
2	absence de main courante	2 installer des mains courante		2	
3	absence de bande d'éveil	3 installer une bande d'éveil en haut de l'escalier			
4		4			
5		5			

Lieu	extension maternelle
Usage	sanitaires
Niveau	RDC
Localisation	annexe maternelle

N° Contrainte	2
Fonction	sanitaires

Handicaps concernés :					
Handicap					
Accessibilité	C	B	A	B	A
Prévision	C	A	A	A	A

Estimation (€ HT)
0








Commentaires

Non-conformités :	Préconisations :	Dimensions	Q	U
1 WC non conformes	1 d'autres sanitaires accessibles permettront de ne pas aménager cet espace qui sert de local de rangement			
2	2			
3	3			
4	4			
5	5			

Lieu	extension maternelle
Usage	accès maternelle
Niveau	RDC
Localisation	annexe maternelle

N° Contrainte	3
Fonction	accès

Handicaps concernés :					
Handicap					
Accessibilité	C	B	A	B	A
Prévision	C	A	A	A	A

Estimation (€ HT)
1 100








Commentaires

Non-conformités :	Préconisations :	Dimensions	Q	U
1 escaliers non contrastés	1 contraster au moins la première et la dernière marche			
2 absence de main courante	2 installer des mains courante			
3 absence de bande d'éveil	3 installer une bande d'éveil en haut de l'escalier			
4	4			
5	5			

Lieu	extension maternelle
Usage	accès maternelle
Niveau	RDC
Localisation	annexe maternelle

N° Contrainte	4
Fonction	obstacle

Handicaps concernés :					
Handicap					
Accessibilité	C	C	A	C	A
Prévision	A	A	A	A	A

Estimation (€ HT)
400








Commentaires

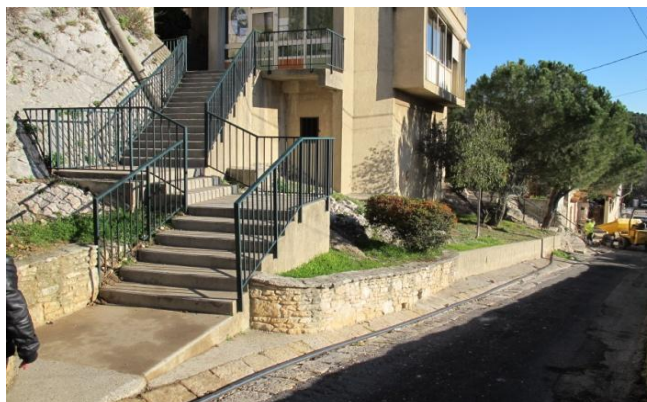
Non-conformités :		Préconisations :	Dimensions	Q	U
1	grille présentant des fentes >2cm	1 remplacer la grille			
2		2			
3		3			
4		4			
5		5			

Lieu	extérieurs maternelle
Usage	accès maternelle
Niveau	
Localisation	rue entre école et annexe

N° Contrainte	1
Fonction	accès

Handicaps concernés :					
Handicap					
Accessibilité	C	C	A	C	A
Prévision	C	A	A	A	A

Estimation (€ HT)
2 880








Commentaires

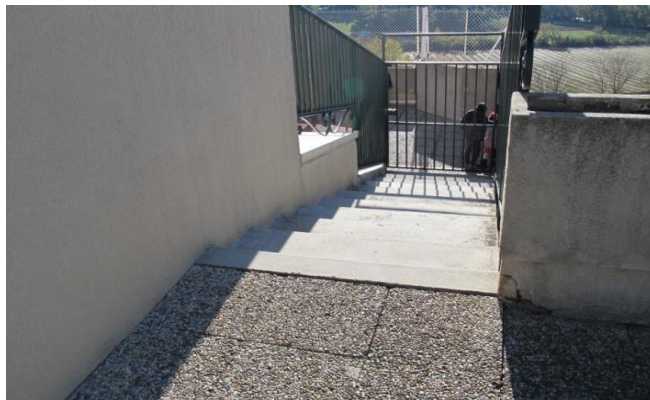
Non-conformités :		Préconisations :	Dimensions	Q	U
1	absence de bande d'éveil	2	installer une bande d'éveil	4	
2	marches et contremarches non contrastés	3	contraster les marches	8	
3	dernière marche dangereuse	3	réaliser un abaisser au niveau de la dernière marche		
4		4			
5		5			

Lieu	extérieurs maternelle
Usage	accès cours maternelle
Niveau	
Localisation	rue au dessus de l'école

N° Contrainte	2
Fonction	accès

Handicaps concernés :					
Handicap					
Accessibilité	C	C	A	B	A
Prévision	C	A	A	A	A

Estimation (€ HT)
1 600








Commentaires

Non-conformités :		Préconisations :	Dimensions	Q	U
1	absence de bande d'éveil	1 installer une bande d'éveil			
2	marches et contremarches non contrastés	2 contraster les marches			
3	absence de main courante	3 installer une main courante			
4		4			
5		5			

Lieu	extérieurs maternelle
Usage	accès cours et école maternelle
Niveau	
Localisation	rue au dessus de l'école

N° Contrainte	3
Fonction	sortie secours

Handicaps concernés :					
Handicap					
Accessibilité	C	C	A	C	A
Prévision	C	A	A	A	A

Estimation (€ HT)
1 200








Commentaires

Non-conformités :	Préconisations :	Dimensions	Q	U
1 absence de bande d'éveil	1 installer des bandes d'éveil			
2 marches et contremarches non contrastés	2 contraster les marches			
3 absence de mains courante sur une partie des escaliers	3 installer des mains courante			
4	4			
5	5			

Lieu	extérieurs maternelle
Usage	accès école maternelle
Niveau	
Localisation	rue devant école

N° Contrainte	4
Fonction	accès

Handicaps concernés :					
Handicap					
Accessibilité	C	C	A	C	A
Prévision	C	B	A	A	A

Estimation (€ HT)
5 400








Commentaires

Non-conformités :	Préconisations :	Dimensions	Q	U
1 pente de la rue entre >10%	1 ITA			
2 enrobé en mauvais état	2 reprendre l'enrobé			
3	3			
4	4			
5	5			

Lieu	extérieurs maternelle
Usage	liaison école et annexe
Niveau	
Localisation	derrière l'école

N° Contrainte	5
Fonction	accès

Handicaps concernés :					
Handicap					
Accessibilité	C	C	A	C	A
Prévision	C	B	A	A	A

Estimation (€ HT)
1 440








Commentaires

Non-conformités :	Préconisations :	Dimensions	Q	U
1 pente de la rue entre >20%	1 ITA			
2 enrobé en mauvais état	2 reprendre l'enrobé			
3	3			
4	4			
5	5			

Lieu	extérieurs maternelle
Usage	liaison école et annexe
Niveau	
Localisation	derrière l'école

N° Contrainte	6
Fonction	accès

Handicaps concernés :					
Handicap					
Accessibilité	C	C	A	C	A
Prévision	C	B	A	A	A

Estimation (€ HT)
720








Commentaires
Il n'est pas possible de rendre ce cheminement accessible

--

Non-conformités :	Préconisations :	Dimensions	Q	U
1 largeur du cheminement non conforme (1,15m)	1 ITA			
2 pente de 14%	2 ITA			
3 présence de trous	3 combler les trous			
4	4			
5	5			

Lieu	extérieurs maternelle
Usage	liaison école et annexe
Niveau	
Localisation	derrière l'école

N° Contrainte	7
Fonction	escaliers

Handicaps concernés :					
Handicap					
Accessibilité	C	C	A	C	A
Prévision	C	B	A	A	A

Estimation (€ HT)
2 200








Commentaires
Même après aménagement ces escaliers ne seront pas conformes en raison de leur configuration

--

Non-conformités :	Préconisations :	Dimensions	Q	U
1 absence de bande d'éveil	1 installer des bandes d'éveil			
2 marches et contremarches non contrastés	2 contraster les marches			
3 absence de mains courante sur une partie des escaliers	3 installer des mains courante			
4	4			
5	5			

Lieu	extérieurs maternelle
Usage	raccourcis
Niveau	
Localisation	devant l'école

N° Contrainte	8
Fonction	accès

Handicaps concernés :					
Handicap					
Accessibilité	C	C	A	C	A
Prévision	C	A	A	A	A

Estimation (€ HT)
1 100








Commentaires
Même après aménagement ces escaliers ne seront pas conformes, il est impossible de les élargir

--

Non-conformités :	Préconisations :	Dimensions	Q	U
1 absence de bande d'éveil	1 installer des bandes d'éveil			
2 marches et contremarches non contrastés	2 contraster les marches			
3 absence de mains courante sur une partie des escaliers	3 installer des mains courante			
4 largeur des escaliers insuffisante (1m)	4 ITA			
5	5			

Lieu	extérieurs maternelle
Usage	accès classe pour les parents
Niveau	
Localisation	devant l'école

N° Contrainte	9
Fonction	accès

Handicaps concernés :					
Handicap					
Accessibilité	C	C	A	C	A
Prévision	A	A	A	A	A

Estimation (€ HT)
1 250








Commentaires

Non-conformités :		Préconisations :	Dimensions	Q	U
1	pente de la rampe trop importante	1	rallonger la rampe pour diminuer la pente		
2	ressaut de 4cm en bas de la rampe	2	supprimer le ressaut lors du réaménagement		
3		3			
4		4			
5		5			

Lieu	cours maternelle Cabriès
Usage	liaison entre les deux cours
Niveau	
Localisation	entre les deux cours

N° Contrainte	1
Fonction	liaison

Handicaps concernés :					
Handicap					
Accessibilité	C	A	A	C	A
Prévision	C	A	A	A	A

Estimation (€ HT)
600








Commentaires

Non-conformités :	Préconisations :	Dimensions	Q	U
1 absence de bande d'éveil	1 installer des bandes d'éveil		2	
2 absence de contraste au niveau des contre marches	2 contraster les marches		4	
3	3			
4	4			
5	5			

Lieu	cours maternelle Cabriès
Usage	jeu pour enfant
Niveau	RDC
Localisation	cours

N° Contrainte	2
Fonction	

Handicaps concernés :					
Handicap					
Accessibilité	C	A	A	C	A
Prévision	C	A	A	A	A

Estimation (€ HT)
1 800








Commentaires

Non-conformités :		Préconisations :	Dimensions	Q	U
1	revêtement de l'air de jeu présentant un ressaut trop important	1 diminuer le ressaut			
2		2			
3		3			
4		4			
5		5			

Lieu	école maternelle Cabriès
Usage	accès cantine
Niveau	RDC
Localisation	hall central

N° Contrainte	1
Fonction	accès

Handicaps concernés :					
Handicap					
Accessibilité	C	B	A	C	A
Prévision	A	A	A	A	A

Estimation (€ HT)
1 880








Commentaires

Non-conformités :	Préconisations :	Dimensions	Q	U
1 ressaut >2cm	1 supprimer le ressaut			
2 porte trop étroite (65cmx2)	2 changer les portes			
3 poignée non contrastées	3 contraster les poignées			
4	4			
5	5			

Lieu	école maternelle Cabriès
Usage	entrée école
Niveau	RDC
Localisation	entrée école

N° Contrainte	2
Fonction	accès

Handicaps concernés :					
Handicap					
Accessibilité	C	B	A	C	A
Prévision	A	A	A	A	A

Estimation (€ HT)
1 880








Commentaires

Non-conformités :	Préconisations :	Dimensions	Q	U
1 ressaut >2cm	1 supprimer le ressaut			
2 porte trop étroite (70cmx2)	2 changer les portes			
3 poignée non contrastées	3 contraster les poignées			
4	4			
5	5			

Lieu	école maternelle Cabriès
Usage	entrée école
Niveau	RDC
Localisation	entrée école

N° Contrainte	3
Fonction	tapis

Handicaps concernés :					
Handicap					
Accessibilité	C	B	A	B	A
Prévision	A	A	A	A	A

Estimation (€ HT)
135








Commentaires

Non-conformités :	Préconisations :	Dimensions	Q	U
1 tapis non conforme	1 changer le tapis			
2	2			
3	3			
4	4			
5	5			

Lieu	école maternelle Cabriès
Usage	accueil parents
Niveau	RDC
Localisation	hall central

N° Contrainte	4
Fonction	accueil

Handicaps concernés :					
Handicap					
Accessibilité	C	A	A	A	A
Prévision	A	A	A	A	A

Estimation (€ HT)
1 200








Commentaires

Non-conformités :	Préconisations :	Dimensions	Q	U
1 porte du bureau de la directrice trop étroite (66cm)	1 remplacer la porte pour permettre à un parent en fauteuil de venir à un rendez vous			
2	2			
3	3			
4	4			
5	5			

Lieu	école maternelle Cabriès
Usage	accueil parents
Niveau	RDC
Localisation	bureau directrice

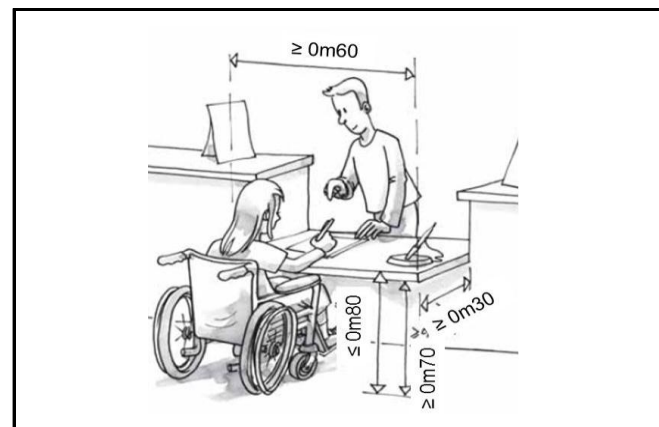
N° Contrainte	5
Fonction	bureau

Handicaps concernés :					
Handicap					
Accessibilité	C	A	A	A	A
Prévision	A	A	A	A	A

Estimation (€ HT)
450








Commentaires



Non-conformités :	Préconisations :	Dimensions	Q	U
1 bureau non conforme	1 remplacer le bureau pour qu'il soit accessible			
2	2			
3	3			
4	4			
5	5			

Lieu	école maternelle Cabriès
Usage	accès R+1
Niveau	RDC
Localisation	hall central

N° Contrainte	6
Fonction	escalier

Handicaps concernés :					
Handicap					
Accessibilité	C	B	A	C	A
Prévision	C	A	A	A	A

Estimation (€ HT)
300








Commentaires

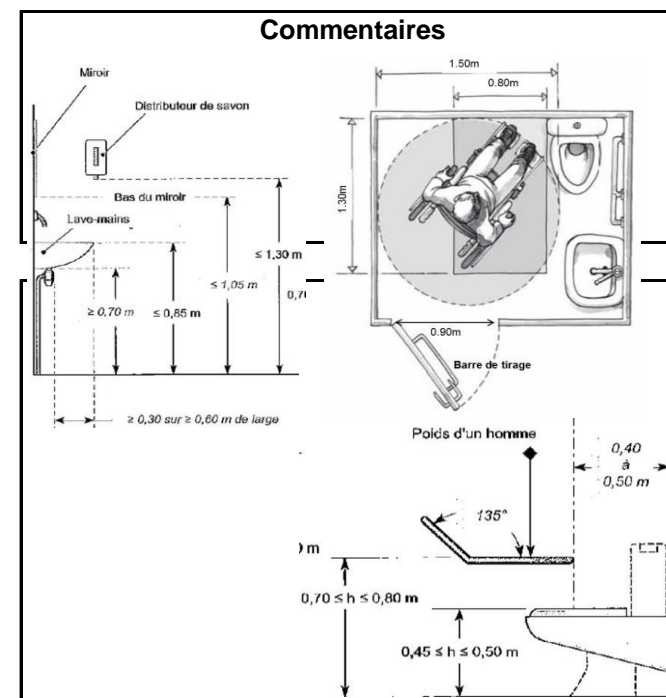
Non-conformités :	Préconisations :	Dimensions	Q	U
1 escaliers sans bande d'éveil	1 installer des bandes d'éveil			
2 contre marches non contrastés	2 contraster les contre marches			
3	3			
4	4			
5	5			

Lieu	école maternelle Cabriès
Usage	sanitaire
Niveau	RDC
Localisation	hall central

N° Contrainte	7
Fonction	sanitaires

Handicaps concernés :					
Handicap					
Accessibilité	C	A	A	A	A
Prévision	C	A	A	A	A






Estimation (€ HT)
2 650



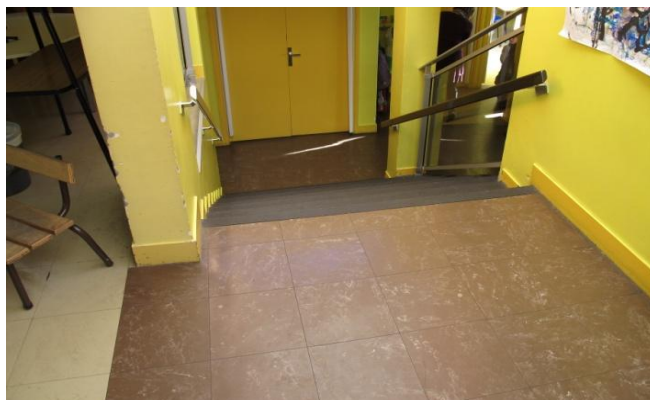
Non-conformités :	Préconisations :	Dimensions	Q	U
1 sanitaires non accessible	1 réaménager les sanitaires pour les rendre accessibles			
2 mobilier non adapté ou non contrasté	2 remplacer le mobilier et le contraster			
3	3			
4	4			
5	5			

Lieu	école maternelle Cabriès
Usage	accès R-1
Niveau	RDC
Localisation	hall central

N° Contrainte	8
Fonction	accès

Handicaps concernés :					
Handicap					
Accessibilité	C	B	A	C	A
Prévision	C	A	A	A	A

Estimation (€ HT)
300








Commentaires

Non-conformités :	Préconisations :	Dimensions	Q	U
1 escaliers sans bande d'éveil	1 installer des bandes d'éveil			
2 contre marches non contrastés	2 contraster les contre marches			
3	3			
4	4			
5	5			

Lieu	école maternelle Cabriès
Usage	accès
Niveau	R-1
Localisation	

N° Contrainte	9
Fonction	accès

Handicaps concernés :					
Handicap					
Accessibilité	C	A	A	A	A
Prévision	A	A	A	A	A

Estimation (€ HT)
1 600








Commentaires

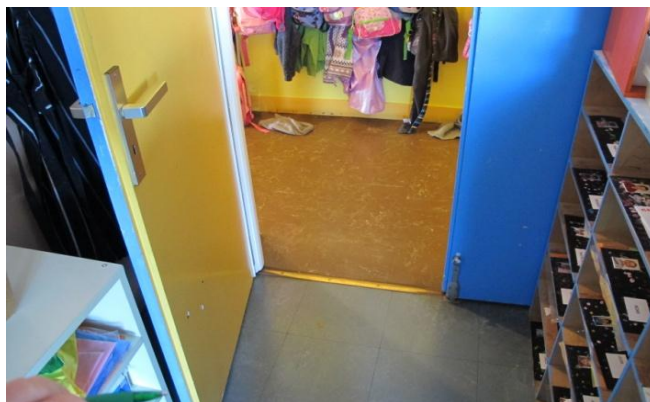
Non-conformités :		Préconisations :	Dimensions	Q	U
1	porte à double battant non conforme et présence d'obstacles devant	1	changer la porte et supprimer les étagères		
2		2			
3		3			
4		4			
5		5			

Lieu	école maternelle Cabriès
Usage	accès
Niveau	R-1
Localisation	

N° Contrainte	10
Fonction	accès

Handicaps concernés :					
Handicap					
Accessibilité	C	A	A	A	A
Prévision	A	A	A	A	A

Estimation (€ HT)
1 600








Commentaires

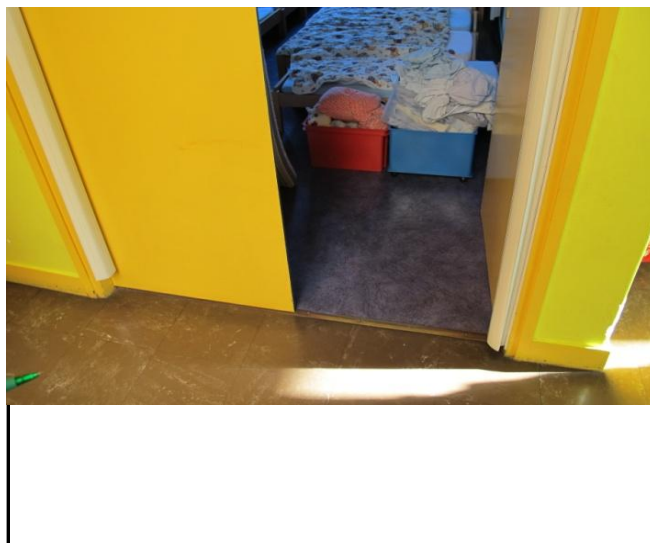
Non-conformités :	Préconisations :	Dimensions	Q	U
1 porte à double battant non conforme et présence d'obstacles devant	1 changer la porte et supprimer les étagères			
2	2			
3	3			
4	4			
5	5			

Lieu	école maternelle Cabriès
Usage	accès
Niveau	R-1
Localisation	

N° Contrainte	11
Fonction	accès

Handicaps concernés :					
Handicap					
Accessibilité	C	A	A	A	A
Prévision	A	A	A	A	A

Estimation (€ HT)
1 600








Commentaires

Non-conformités :	Préconisations :	Dimensions	Q	U
1 porte à double battant non conforme	1 changer la porte			
2	2			
3	3			
4	4			
5	5			

Lieu	école maternelle Cabriès
Usage	accès
Niveau	R-1
Localisation	

N° Contrainte	12
Fonction	accès

Handicaps concernés :					
Handicap					
Accessibilité	C	A	A	A	A
Prévision	C	A	A	A	A

Estimation (€ HT)
0








Commentaires

Non-conformités :	Préconisations :	Dimensions	Q	U
1 porte <70cm	1 ITA			
2	2			
3	3			
4	4			
5	5			

Lieu	école maternelle Cabriès
Usage	accès
Niveau	R-1
Localisation	

N° Contrainte	13
Fonction	accès

Handicaps concernés :					
Handicap					
Accessibilité	C	A	A	A	A
Prévision	C	A	A	A	A

Estimation (€ HT)
0








Commentaires

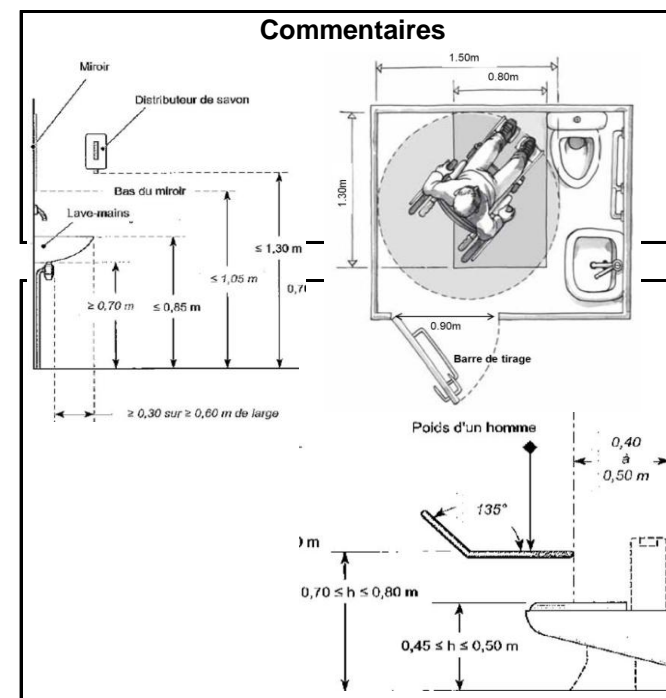
Non-conformités :	Préconisations :	Dimensions	Q	U
1 porte <70cm	1 ITA		2	
2	2			
3	3			
4	4			
5	5			

Lieu	école maternelle Cabriès
Usage	sanitaires
Niveau	R-1
Localisation	

N° Contrainte	14
Fonction	sanitaires

Handicaps concernés :					
Handicap					
Accessibilité	C	A	A	A	A
Prévision	A	A	A	A	A






Estimation (€ HT)
750



Non-conformités :	Préconisations :	Dimensions	Q	U
1 sanitaires non accessible	1 réaménager les sanitaires pour les rendre accessibles			
2 miroir trop haut	2 baisser le miroir à une hauteur réglementaire			
3	3			
4	4			
5	5			

Lieu	école maternelle Cabriès
Usage	accès
Niveau	R-1
Localisation	

N° Contrainte	15
Fonction	accès

Handicaps concernés :					
Handicap					
Accessibilité	C	A	A	A	A
Prévision	A	A	A	A	A

Estimation (€ HT)
1 600








Commentaires

Non-conformités :	Préconisations :	Dimensions	Q	U
1 porte à double battant non conforme	1 changer la porte			
2	2			
3	3			
4	4			
5	5			

Lieu	école maternelle Cabriès
Usage	accès cantine
Niveau	R-1
Localisation	

N° Contrainte	16
Fonction	accès

Handicaps concernés :					
Handicap					
Accessibilité	C	B	A	B	A
Prévision	A	A	A	A	A

Estimation (€ HT)
135








Commentaires

Non-conformités :	Préconisations :	Dimensions	Q	U
1 tapis non conforme	1 changer le tapis			
2	2			
3	3			
4	4			
5	5			

Lieu	école maternelle Cabriès
Usage	accès cours
Niveau	RDC
Localisation	demi niveau RDC

N° Contrainte	17
Fonction	sortie cours

Handicaps concernés :					
Handicap					
Accessibilité	C	B	A	B	A
Prévision	A	A	A	A	A

Estimation (€ HT)
1 600








Commentaires

Non-conformités :	Préconisations :	Dimensions	Q	U
1 porte à double battant non conforme	1 remplacer la porte			
2	2			
3	3			
4	4			
5	5			

Lieu	école maternelle Cabriès
Usage	accès cours
Niveau	RDC
Localisation	demi niveau RDC

N° Contrainte	18
Fonction	sortie cours

Handicaps concernés :					
Handicap					
Accessibilité	C	B	A	B	A
Prévision	A	A	A	A	A

Estimation (€ HT)
1 735








Commentaires

Non-conformités :	Préconisations :	Dimensions	Q	U
1 tapis non conforme	1 changer le tapis			
2 porte à double battant non conforme	2 remplacer la porte			
3	3			
4	4			
5	5			

Lieu	école maternelle Cabriès
Usage	accès étage
Niveau	R+1
Localisation	demi niveau R+1

N° Contrainte	19
Fonction	accès

Handicaps concernés :					
Handicap					
Accessibilité	C	A	A	B	A
Prévision	C	A	A	A	A

Estimation (€ HT)
300








Commentaires

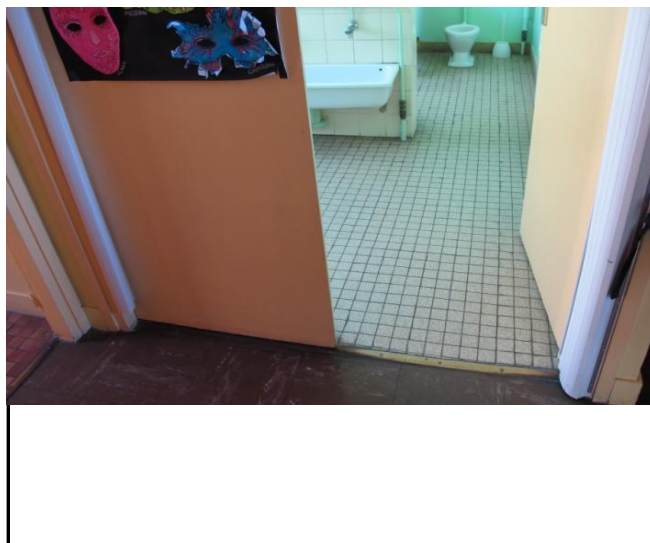
Non-conformités :		Préconisations :	Dimensions	Q	U
1	escaliers sans bande d'éveil	1 installer des bandes d'éveil			
2	contre marches non contrastés	2 contraster les contre marches			
3		3			
4		4			
5		5			

Lieu	école maternelle Cabriès
Usage	accès sanitaires
Niveau	R+1
Localisation	

N° Contrainte	20
Fonction	accès

Handicaps concernés :					
Handicap					
Accessibilité	C	A	A	A	A
Prévision	A	A	A	A	A

Estimation (€ HT)
1 600








Commentaires

Non-conformités :	Préconisations :	Dimensions	Q	U
1 porte à double battant non conforme	1 remplacer la porte			
2	2			
3	3			
4	4			
5	5			

Lieu	école maternelle Cabriès
Usage	sortie secours
Niveau	R+1
Localisation	

N° Contrainte	21
Fonction	accès

Handicaps concernés :					
Handicap					
Accessibilité	C	B	A	B	A
Prévision	A	A	A	A	A

Estimation (€ HT)
1 735








Commentaires

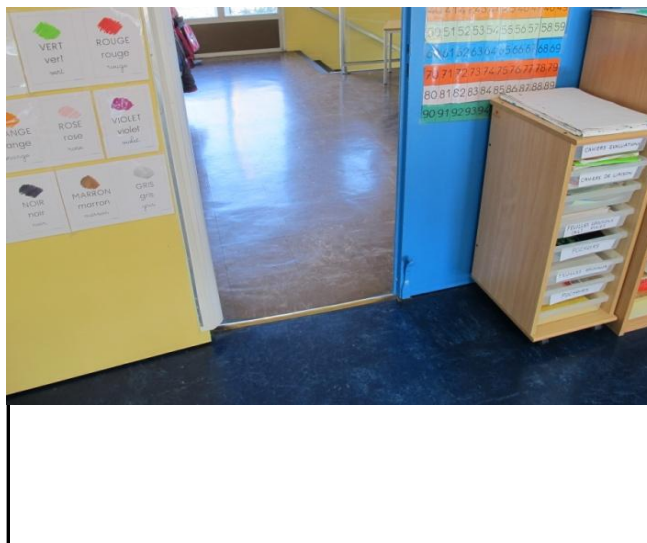
Non-conformités :	Préconisations :	Dimensions	Q	U
1 tapis non conforme	1 changer le tapis			
2 porte à double battant non conforme	2 remplacer la porte			
3	3			
4	4			
5	5			

Lieu	école maternelle Cabriès
Usage	accès
Niveau	R+1
Localisation	

N° Contrainte	22
Fonction	accès

Handicaps concernés :					
Handicap					
Accessibilité	C	A	A	A	A
Prévision	A	A	A	A	A

Estimation (€ HT)
1 600








Commentaires

Non-conformités :	Préconisations :	Dimensions	Q	U
1 porte à double battant non conforme	1 remplacer la porte			
2	2			
3	3			
4	4			
5	5			

Lieu	école maternelle Cabriès
Usage	sortie secours rue
Niveau	R+1
Localisation	

N° Contrainte	23
Fonction	accès

Handicaps concernés :					
Handicap					
Accessibilité	C	A	A	A	A
Prévision	A	A	A	A	A

Estimation (€ HT)
1 735








Commentaires
il faudra faire attention à supprimer tous les objets gênants devant les issues de secours



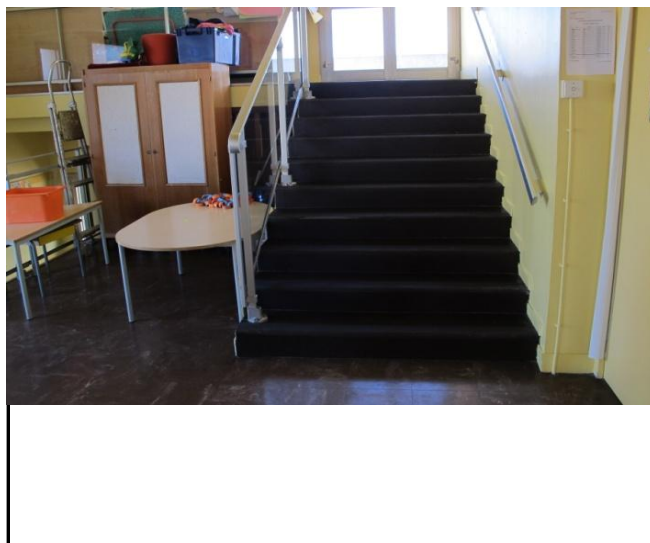
Non-conformités :	Préconisations :	Dimensions	Q	U
1 tapis non conforme	1 changer le tapis			
2 porte à double battant non conforme	2 remplacer la porte			
3	3			
4	4			
5	5			

Lieu	école maternelle Cabriès
Usage	accès cours
Niveau	R+1
Localisation	

N° Contrainte	24
Fonction	escalier

Handicaps concernés :					
Handicap					
Accessibilité	C	A	A	B	A
Prévision	C	A	A	A	A

Estimation (€ HT)
300








Commentaires

Non-conformités :	Préconisations :	Dimensions	Q	U
1 escaliers sans bande d'éveil	1 installer des bandes d'éveil			
2 contre marches non contrastés	2 contraster les contre marches			
3	3			
4	4			
5	5			

Lieu	école maternelle Cabriès
Usage	accès cours
Niveau	R+1
Localisation	

N° Contrainte	25
Fonction	accès

Handicaps concernés :					
Handicap					
Accessibilité	C	B	A	B	A
Prévision	A	A	A	A	A

Estimation (€ HT)
1 735



Commentaires

Non-conformités :	Préconisations :	Dimensions	Q	U
1 tapis non conforme	1 changer le tapis			
2 porte à double battant non conforme	2 remplacer la porte			
3	3			
4	4			
5	5			